

SCHEDA D'OMOLOGAZIONE TELAIO

CLASSE 60 cc.

N. d'omologazione CSAI 11/93

Costruttore	GOLD KART Snc.
Modello e Tipo	HURRICANE
Durata dell'omologazione	1993 - 1997
Numero delle pagine	4

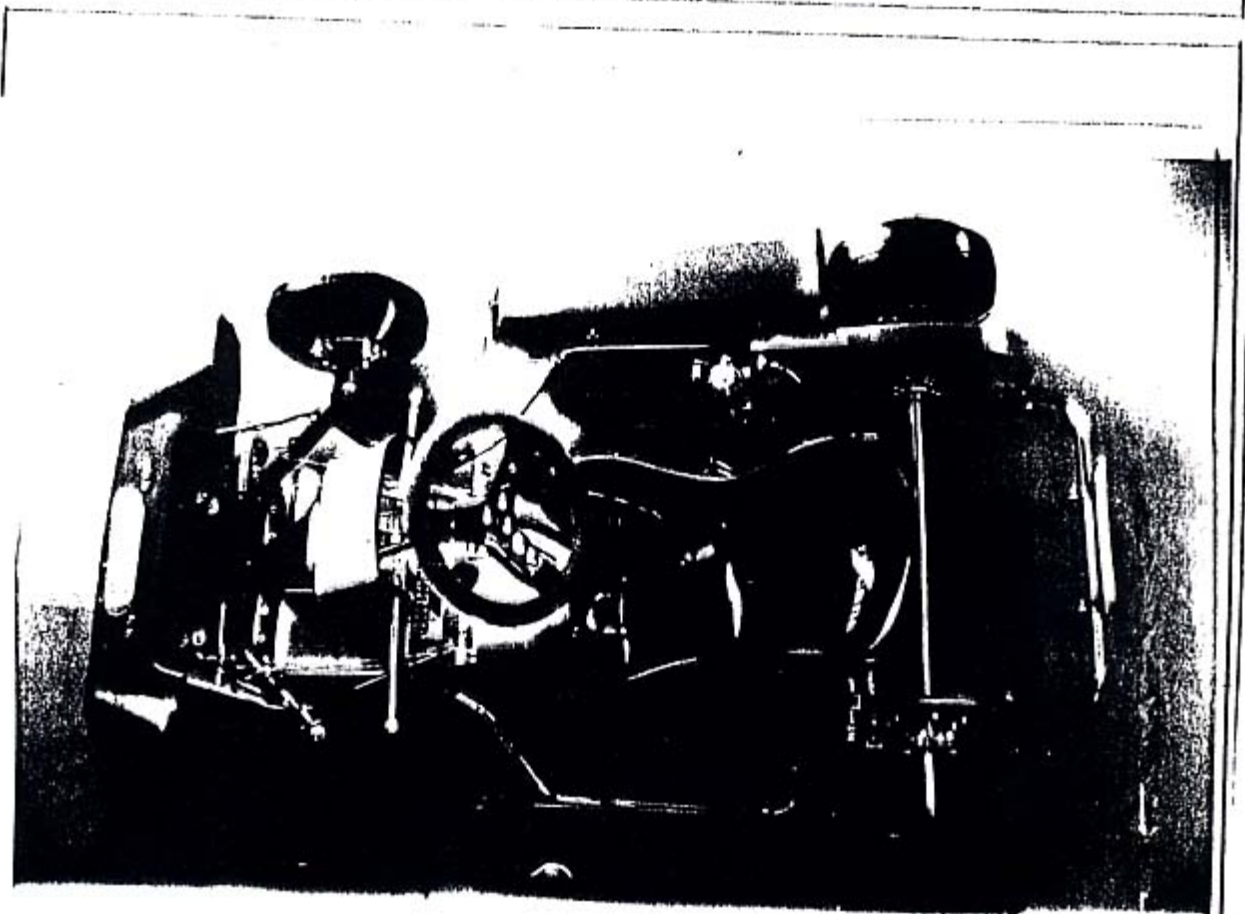


Foto del telaio visto dall'alto

Timbro e firma del Costruttore

GOLD KART

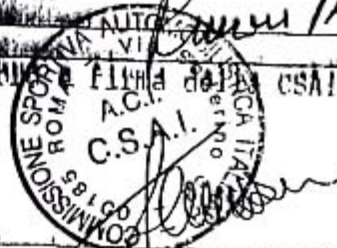
di RIGHETTI FLAVIO & C. s.n.c.

Via Breabiana, 59

37012 BUSSOLETTO (Verona)

Telefono 0445/470249 It. Fax 0445/470242

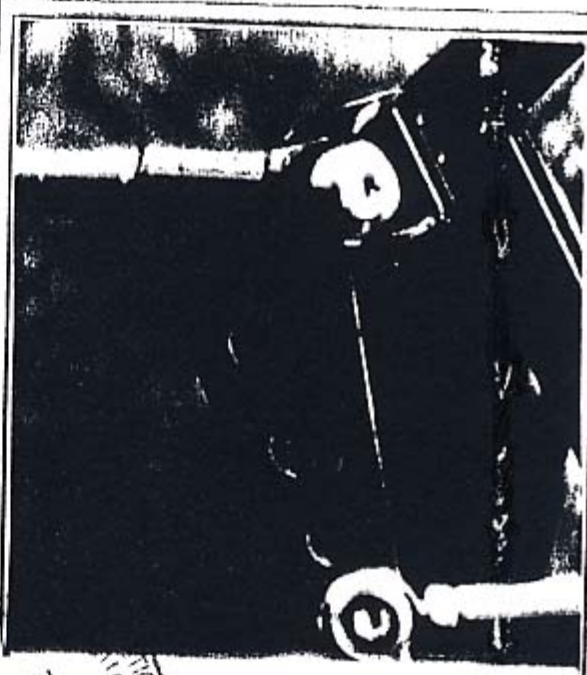
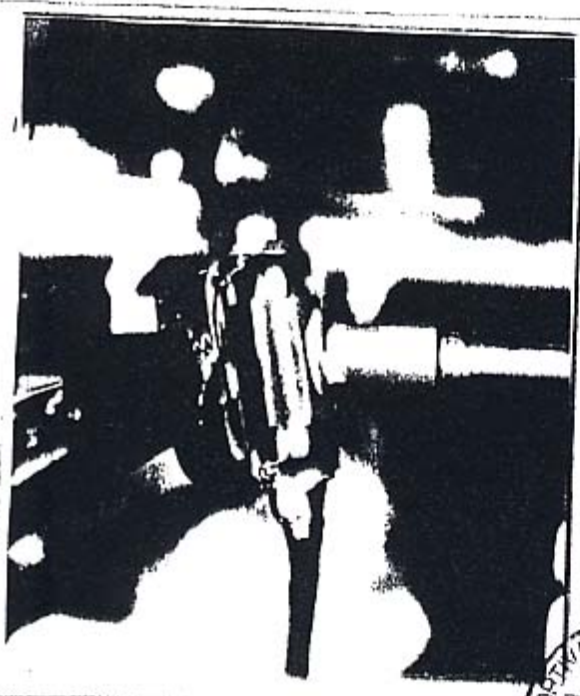
Partita IVA 0238878/0237



2) Foto del sistema di fissaggio del fusello

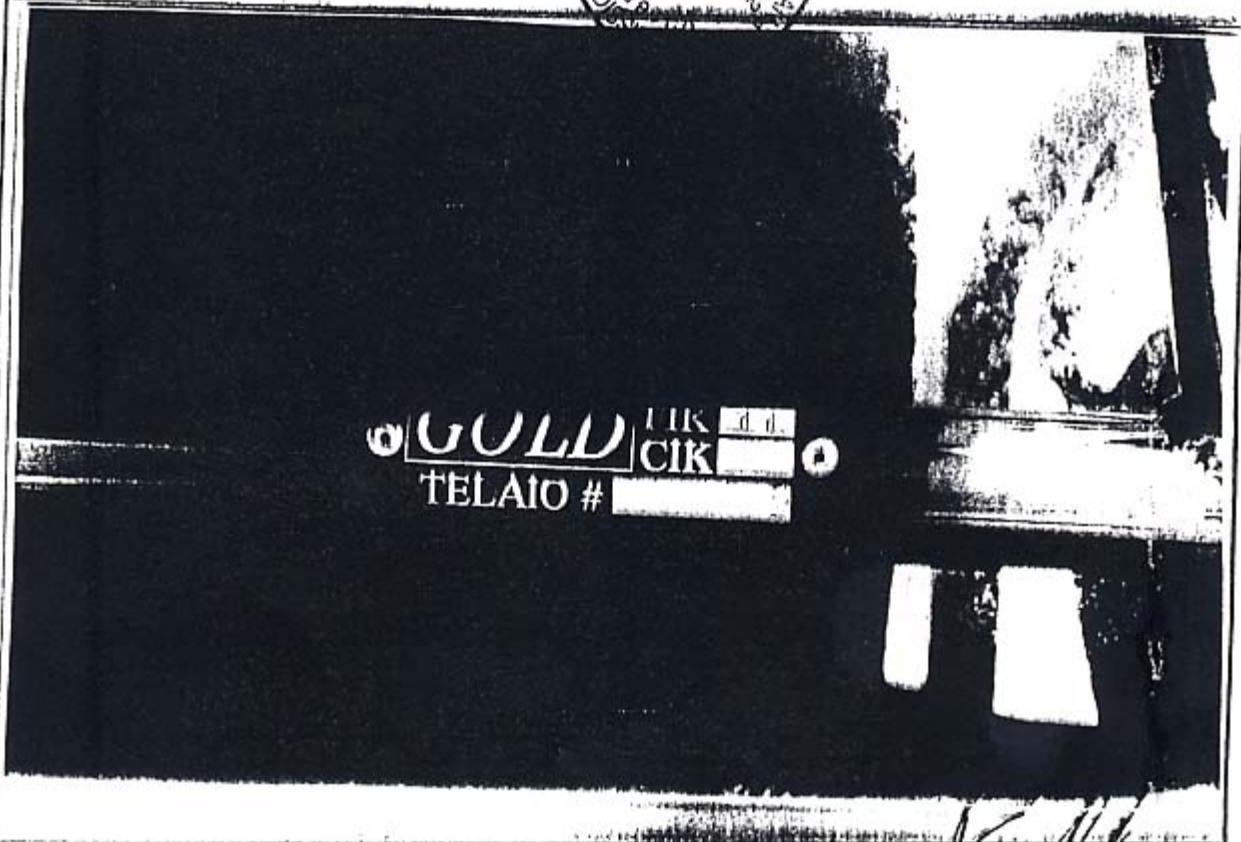
2a) di fronte

2b) dall'alto



3) Foto della pratica di omologazione

ISPO
COMI
S
F. C. I.
S. A. I.
10
12
13
14
15
16
17
18
19
20

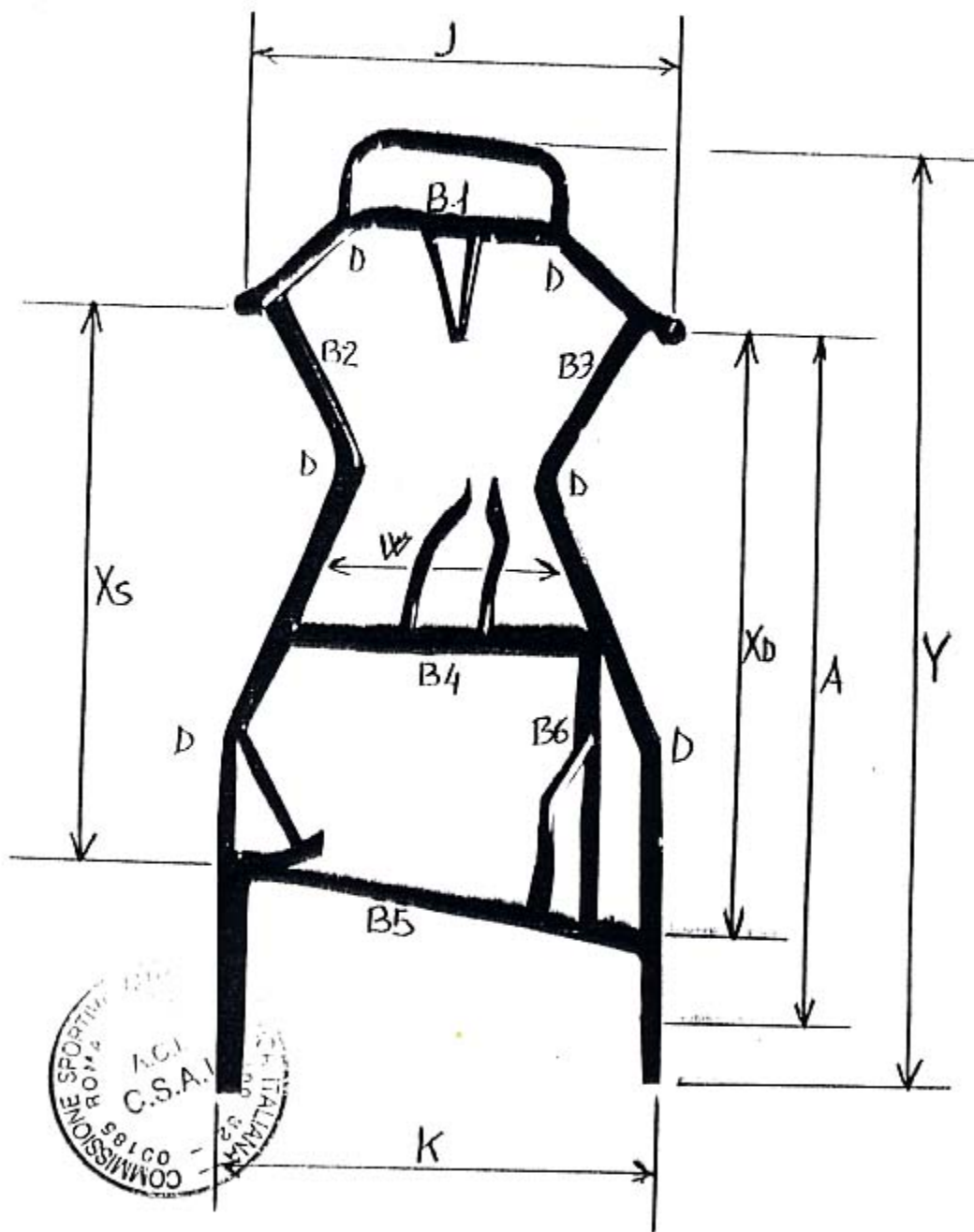


[Handwritten signature]

		toleranze
λ = passo	λ = mm. 900	\pm 5 mm.
D = diametro dei tubi del telaio con ϕ > 26 mm. o lunghezza > 250 mm.	P1 = mm. 28 P2 = mm. 28 P3 = mm. 28 P4 = mm. 28 P5 = mm. 28 P6 = mm. 28 P7 = mm. P8 = mm. P9 = mm. P10 = mm.	\pm 5 mm. \pm 5 mm. \pm 5 mm. \pm 5 mm. \pm 5 mm. \pm 5 mm. \pm 5 mm. \pm 5 mm. \pm 5 mm. \pm 5 mm.
C = fessaggio del fusello	Foto quadro B	
D = numero delle curve dei tubi con ϕ > 26 mm.	6	
J = larghezza anteriore	J = mm. 560	\pm 10 mm.
K = larghezza posteriore	K = mm. 605	\pm 10 mm.
W = larghezza centrale a mm. 450 dal filo esterno del tubo anteriore	W = mm. 315	\pm 10 mm.
Y = lunghezza fuori tutto	Y = mm. 1290	\pm 10 mm.
Xs = distanza tra l'attacco sinistro della traversa posteriore e fusello sx	Xs = mm. 710	\pm 10 mm.
Xd = distanza tra l'attacco destro della traversa posteriore e fusello dx	Xd = mm. 820	\pm 10 mm.
Z =	Z = mm.	\pm 10 mm.



1 Foto della scocca nuda completa di misure; la foto della scocca identifica il tipo del telaio



Reu 1/4